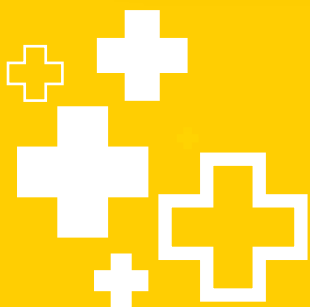


LICENCIATURA EN MEDICINA



ACTITUD



VOCACIÓN

BIENESTAR INTEGRAL

Ciencia



SERVICIO

Cultivando la ciencia para servir y preservar la vida.



Universidad
Rafael Landívar
Tradición Jesuita en Guatemala

LICENCIATURA EN MEDICINA



+50 AÑOS DE
DE TRAYECTORIA
Y EXPERIENCIA

MÁS DE 200 INSTITUCIONES
PARA INTERCAMBIOS
ESTUDIANTILES



¿POR QUÉ ESTUDIAR EN LA LANDÍVAR?

- Excelencia académica con valores.
- Más del 85 % de estudiantes inscritos en carreras acreditadas internacionalmente.
- Más de 50 años de trayectoria y experiencia.
- Laboratorios con tecnología avanzada y salas de debate.
- Programas de educación virtual.
- Programas de formación integral: deportes, artes, responsabilidad social entre otras.
- Intercambios estudiantiles con más de 200 instituciones de educación superior alrededor del mundo.
- Red de Bibliotecas Landivarianas para el aprendizaje y la investigación.



OBJETIVO DE LA CARRERA

- Formar médicos con excelencia científico-técnica para trabajar con humanismo por la salud de la población guatemalteca, en un marco de principios y valores comprometidos con la equidad, interculturalidad, calidad e integralidad en la atención.



VENTAJAS DE ESTUDIAR ESTA CARRERA

- Formación con excelencia científico-técnica, centrada en competencias: conocimientos, destrezas y valores.
- Prácticas contextualizadas desde el primer semestre de la carrera en distintos niveles de atención de salud: clínica básica, promoción de salud, prevención, curación de enfermedades, rehabilitación y área hospitalaria, entre otros.
- Laboratorios equipados con tecnología moderna: Química, Biología Humana y Genética, Anatomía, Fisiología, Inmunología y Microbiología.
- Pedagogía dinámica centrada en el estudiante, basada en resolución de problemas.
- Monitoreo permanente de la calidad académica.
- Opción a prácticas electivas en el extranjero.
- Apoyo de tutores en prácticas hospitalarias y comunitarias.
- Apoyo de tutores para el desarrollo de investigación y tesis de graduación.
- Enfoque con responsabilidad social.
- Práctica profesional ética donde se integran de forma sistemática los aspectos culturales, étnicos y lingüísticos de la población.
- Opción a especialidades y posgrados de tu interés.



PODRÁS TRABAJAR EN

- Clínica privada, hospitales privados y públicos, en atención médica a nivel individual, familiar y colectivo.
- Proyectos en el campo de la salud pública con enfoque de promoción de la salud y prevención de enfermedades.
- Organismos de cooperación internacional, organizaciones gubernamentales y no gubernamentales.
- Administración de servicios de salud (públicos y privados).
- Formación de recursos humanos en salud.
- Investigación orientada a temas de salud.



INFORMACIÓN GENERAL

- **Título obtenido:** médico y cirujano
- **Grado académico:** licenciatura
- **Período de estudio:** 6 años y medio
- **Plan y horario:** plan diario los primeros tres años de 7:00 a 16:00 horas, a partir del cuarto año, tiempo completo combinando horarios de actividades académicas, prácticas hospitalarias y comunitarias, según ciclo académico

PÉNSUM DE LICENCIATURA EN MEDICINA*

Primer ciclo

Biología y Genética I
Fundamentos de Salud Pública
Interacción Comunitaria I
Química Inorgánica
Salud en las Culturas y Etnias de Guatemala
Estrategias de Comunicación Lingüística (MD)
Estrategias de Razonamiento (MD)
Juventud y Vida Saludable (MD)
Magis Landivariano (MD)
Inglés 1

Segundo ciclo

Antropología de la Salud
Bioestadística (MD)
Biología y Genética II
Epidemiología de la Salud y Enfermedad en Guatemala
Física (MD)
Fundamentos del Método Científico
Interacción Comunitaria II
Química Orgánica (MD)
Inglés 2

Tercer ciclo

Administración de Servicios Ambulatorios
Anatomía I
Bioquímica I (MD)
Citohistología I
Fisiología I
Interacción Comunitaria III
Semiología I
Introducción a la Ética
Inglés 3

Cuarto ciclo

Anatomía II
Bioquímica II (MD)
Citohistología II
Fisiología II
Interacción Comunitaria IV
Semiología II
Medioambiente y Salud
Inglés 4

Quinto ciclo

Bioética I
Economía de la Salud
Farmacología I
Inmunología I (MD)
Interacción Comunitaria V
Investigación Epidemiológica (MD)
Microbiología (MD)
Patología I
Salud Mental I
Inglés 5

Sexto ciclo

Farmacología II
Inmunología II (MD)
Interacción Comunitaria VI
Parasitología (MD)
Patología II
Salud Mental II
¿Quién fue Jesús de Nazaret? (MD)
Inglés 6

Séptimo ciclo

Infecciones Nosocomiales
Medicina Interna
Medicina Legal
Razonamiento Clínico I: Medicina de Laboratorio
Traumatología

Octavo ciclo

Bioética II
Pediatria
Práctica Privada
Razonamiento Clínico II: Imagenología
Salud Mental (rotación)

Noveno ciclo

Cirugía
Epidemiología Clínica y Hospitalaria
Investigación I
Oftalmología
Oncología

Décimo ciclo

Administración de Servicios Hospitalarios
Dermatología
Ginecología y Obstetricia
Investigación II

Undécimo ciclo

Investigación III
Práctica Electiva I
Práctica Electiva II
Práctica Electiva III
Práctica Electiva IV
Práctica Electiva V
Práctica Electiva VI

Duodécimo ciclo

Internado Cirugía
Internado Ginecología y Obstetricia
Internado Medicina Interna
Internado Pediatría
Investigación IV

Décimo tercer ciclo

Investigación V (asesoría de tesis)
Programa Medicina Comunitaria

*Sujeto a cambios

Facultad de Ciencias de la Salud

Edificio L, oficina 308

PBX: 2426-2626

Correo electrónico: admisiones@url.edu.gt

 Admisiones Landívar